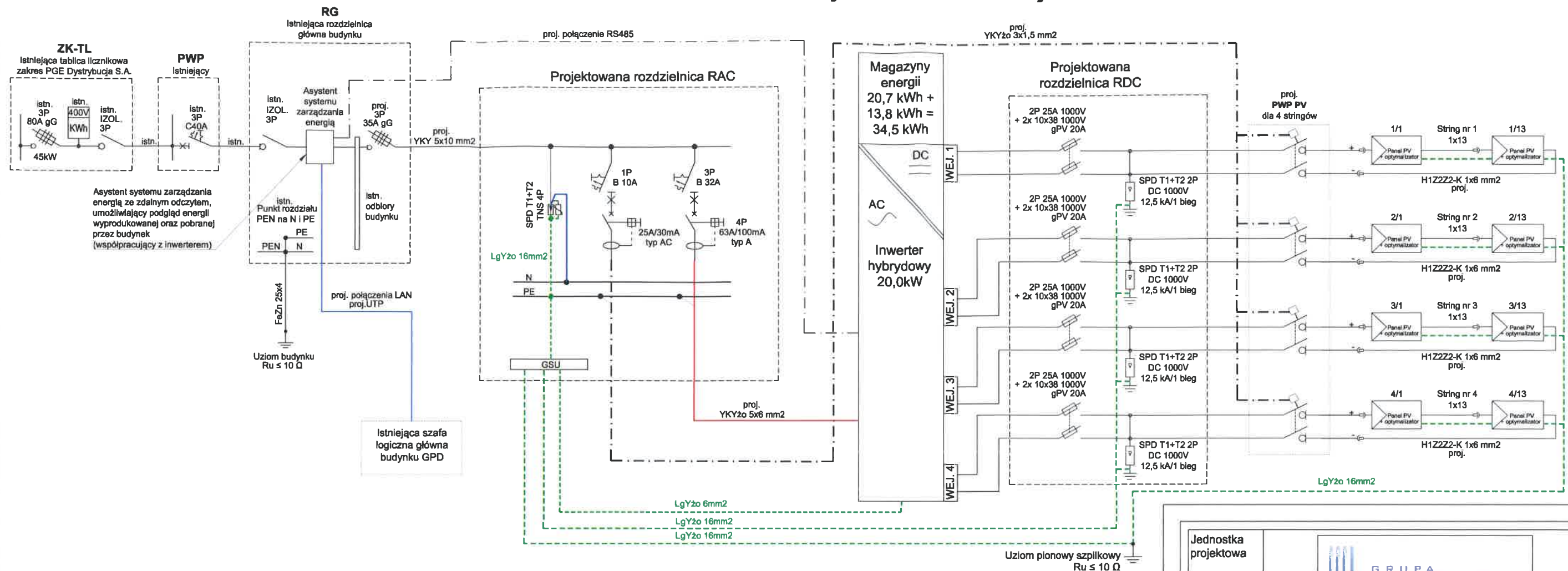


Schemat instalacji fotowoltaicznej



INSTALACJA FOTOWOLTAICZNA

52 panele bifacialne * 0,450 kW = 23,4 kW

Panel bifacialny monokrystaliczny 450W

1x Inwerter hybrydowy 20kW

1x Magazyn energii 20,7kWh + 1x Magazyn energii 13,8kWh = 34,5 kWh

52x optymalizator mocy

Przydział mocy umownej 45kW

Magazyn energii dostosowany do produkcji energii w urządzeniach OZE, to taki którego pojemność (kWh) nie przekracza 1,5-krotności mocy (kWp) posiadanej instalacji fotowoltaicznej.

Dopuszczalna pojemność magazynu energii: $23,4 \times 1,5 = 35,1$ kWh

WZGLĘDOWANIE DO SPRAW ZABEZPIECZENIA
mgr inż. Piotr Naliwajko
Białystok, dnia 22.05.2025
Zgodność projektu z wymogami
uciłony przez upoważnioną
osobę
bez uwag

Jednostka projektowa	 GRUPA IZOTERM Sp. z o. o. Siedziba główna: ul. Sejneńska 57, 16 – 400 Suwałki Oddział Białystok: ul. Przędzalniana 8F, 15 / 688 Białystok biuro@grupaizoterm.pl tel./fax +48 87 566 37 39 NIP 8442373765	
Nazwa	Instalacja fotowoltaiczna 23,4 kW na dachu budynku Szkoły Podstawowej im. Papieża Jana Pawła II w miejscowości Nowa Wieś. - INSTALACJE ELEKTRYCZNE -	
Adres	Nowa Wieś 40A 16-402 Suwałki działki nr 15 i 11/2	
Inwestor	Gmina Suwałki ul. Świerkowa 45 16-400 Suwałki	
Rodzaj opracowania	Projekt TECHNICZNY	BIAŁYSTOK 20.05.2025
Specjalność	Funkcja, imię i nazwisko, nr uprawnień Projektant: mgr inż. Marcin Kadłubowski nr upr. PDL/0160/PBE/17 Współpraca: mgr inż. Piotr Naliwajko	
Instalacje Elektryczne	Podpis: 	
Skala: A3 420x297	Przedmiot rysunku: Schemat instalacji fotowoltaicznej	Nr rys.: E.01
PROJEKT jest chroniony prawem autorskim - zgodnie z Ustawą o Prawie Autorskim i prawach pokrewnych Dz. U. 24, poz. 83 z dn. 4.02.1994r. Powielanie całości lub fragmentów bez zgody autora projektu - ZABRONIONE		